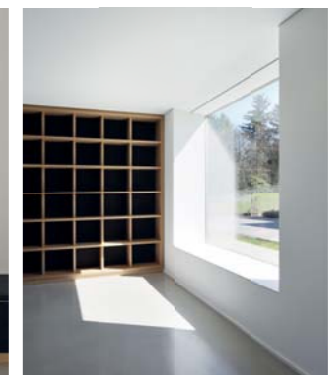


Hausbau in Zeiten der Verdichtung

Viel wird über das passende Wohnen nachgedacht. Über das passende Wohnen als junger Mensch, über das passende Wohnen im Alter und über jenes in den besten Jahren. Oft reift für Letzteres die Erkenntnis, dass der Garten des Elternhauses der ideale Platz für das eigene Domizil wäre. Im Fall des außergewöhnlich konsequent vom Lingenauer Architekturbüro Hagspiel geplanten Einfamilienhauses in Lustenau trifft genau das zu. Es folgt die Beschreibung einer absolut zeitgemäßen Verdichtung im Siedlungsgebiet.





Zeitgenössisch Wohnen mit Öfen von Henn: Außen wärmt eine Feuerstelle (mit integriertem Grill), innen sorgt ein Naturstahlöfen für gemütliche Stunden.

Wunderbare Lösungen überzeugen auch im Detail - besonders beim Mobiliar. Sämtliche Tischlerarbeiten fertigte die Tischlerei Wolfgang Meusburger/Reuthe.

Hoch im Kurs sind bemerkenswerte Häuser, die mit Charme statt Quadratmetern punkten. Als Bauplatz für das neue Zuhause von Ariane Grabher und Rudolf Kuhn kam der Garten des elterlichen Refugiums gerade recht. Die ebene Lücke in einer Reihe von Häusern aus den 1970er Jahren bot ausreichend Raum für einen zweigeschossigen Baukörper der souveränen Art. Die Planungsspezialisten im renommierten Architekturbüro Hagspiel entsprachen mit ihrem modernen und den Materialien der Region verhafteten Ansatz den Vorstellungen der Bauherren.

„Wir blicken sehr gern auf die befruchtende Zusammenarbeit zurück“, sagt Jürgen Hagspiel, „von Anfang an herrschte Konsens über die klare Formensprache der Kubatur, die nach außen hin durch die Materialien Sichtbeton und heimische Weißtanne zum Ausdruck kommt“.

SCHWARZ UMRAHMTER BLICK IN DIE SCHWEIZER BERGE

Reduktion bestimmt die formale Ausrichtung ebenso wie die Funktionalität. Exakt eingepasst in den Bestand der Siedlung er-

scheinen die 196 Quadratmeter Wohnfläche auf zwei Ebenen als minimalistische Ausführung eines maximalen Raumprogramms. Zudem bekommt der Garten durch stufenlose Anbindung ans Wohngeschoss eine wichtige erweiternde Position. Großzügig angeordnete und markant schwarz umrahmte Fenster lenken den Blick zu den Schweizer Bergen. Das strikt angewandte Farb- und Materialkonzept kleidet den neutralen Sichtbetonpanzer des Erdgeschosses edel aus, so dass der in Holz gehüllte Aufbau mit der perlgrauen Weißtannen-Patina wie das logische Weiterstricken der Fassade wirkt.


DURCH DAS TRETBECKEN ZU DEN HOCHBEETEN


Ein charmant gelöster Eingangsbereich mit schützender Überdachung führt in die offen gestaltete Wohnebene. Sofort stechen die speziell designten Holzinterieurs ins Auge. Die Garderobewand aus massiver Eiche scheint Anleihe an der Struktur historischer Kassettendecken zu nehmen und zieht sich übers Eck, zur Bildung einer Küchenfront hinter der originellen abgerundeten Kochinsel. Raumhohe Schiebetür-Verglasungen lassen die Terrassenlounge im Nu zum Esszimmer im Freien werden. Das ►



HENN
www.hennofen.at
A-6714 Nüziders
Walgaustrasse 40
+43 (0) 5552 62278
info@hennofen.at







tischlerei-meusburger.at
6870 Reuthe * t 05514 3142



Der Fokus des eleganten Hauses liegt eindeutig auch auf Wasser. Die Badeoase wurde mit formschönen Glasmosaiken der Firma S-TILE Fliesen und Natursteine ausgestattet.

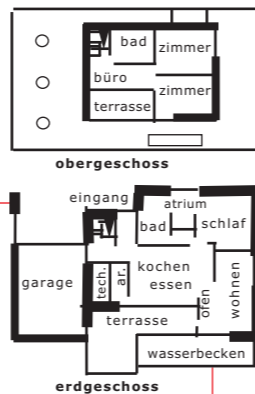
Kurze-Wege-Prinzip gilt auch für die Kräuterhochbeete im Garten. Sie sind direkt neben dem Wasserbecken mit Wellness- und Kneippfaktor platziert. Der Clou ist ein eleganter Henn-Holzofen als Raumteiler zum Wohnzimmer, der sich auch von außen nutzen und sehen lassen kann.

DETAILS NACH MASS UND VIEL LICHT ...

„Materialien aus der Gegend mit ihrer speziellen Textur besetzen bei unseren Entwürfen oft die Hauptrollen“, erläutert Jürgen Hagspiel, „genauso sehen wir das auch bei der Zusammenarbeit mit Handwerksbetrieben aus der Region, kreative und innovative Ideen entstehen in Kooperation und die mit den Traditionen bestens vertrauten Praktiker sind dabei ein wesentliches Element“. Ebenso wie das Tageslicht und sein Nutzen ein erheblicher Bestandteil eines Objektes sind. Im Fall vom Lustenauer Bauprojekt der Familie Grabher-Kuhn unterstreichen das die vielen maßgeschneiderten Details in Form von Dachverglasungen, Über-Eck-Varianten, Atrien mit bündigen Glastüren. Vor allem die Badeoase im Erdgeschoss dockt an einen genialen Freiluftbereich auf dem Weg zum Schlafzimmer an. Er liefert Licht für den Wohnraum und ein entspannendes Plätzchen nicht nur für heiße Tage. ■

INFOBOX

- Baubeginn:** April 2013
- Fertigstellung:** Herbst 2014
- Wohnfläche:** 196 qm
- Grundstücksgröße:** 520 qm
- Bauweise:** Massivbauweise EG, Holzbau
- Dach:** Flachdach
- Raumhöhe:** 2,60 m
- Fenster:** Holz-Alu
- Sonnenschutz:** Raffstore
- Decken- & Wandoberfläche:** weiß verputzt
- Fußboden:** Designspachtelboden (Industrieboden), handgespachtelt, lackiert, grau, 3-Schicht-Eichenparkett, Betonplatten- und Steine außen
- Energiekonzept:** Gasheizung, Lüftung, Fußbodenheizung, Holzöfen von Henn Öfen
- Möblierung (u.a. Regalwand):** Tischlerei Wolfgang Meusburger, Reuthe, Platten 137, Tel. 05514/3142, www.tischlerei-meusburger.at
- Planung:** Architektur Jürgen Hagspiel, Lingenau, Hof 272, Tel. 05513/300 50, www.j-h.at
- Fotos:** RADON photography / Norman Radon / www.radon-photography.com



S + TILE

FLIESEN + NATURSTEINE

Schwefel 91
A - 6850 Dornbirn
T: 05572 - 20 13 90
www.s-tile.at