

# BWW

architekturjournal

bauen • wohnen • verschönern

ARCHITEKTUR

WOHNEN

DESIGN

GARTEN

4. REGIONAL – AUSGABE  
Bodensee, Oberschwaben, Vorarlberg

regional • informativ • kostenlos

## Wohnen wie im 7. Himmel

MODERNE TRIFFT FUNKTION



## Architektur rund um den Bodensee





# Auf den zweiten Blick

## EXKLUSIVER NEUBAU ALS FAMILIENDOMIZIL

Planung: Jürgen Hagspiel; Fotos: RADON photography; Text: Jasmin Albrecht

Von Außen schlicht und zurückhaltend, die Rückseite nüchtern und ohne aufwendige Details, öffnet sich dem Betrachter in Schwarzach im Inneren des Gebäudes eine Welt, die Historie mit der Moderne in Einklang setzt. Jeder Raum erzählt seine ganz eigene Geschichte und jede ist es wert gehört zu werden.

Im Österreichischen Schwarzach erhielt der Architekt Jürgen Hagspiel den Auftrag, ein Einfamilienhaus zu konzipieren, das weder Mainstream noch hochmodern ist. Ergebnis ist ein Massivbau und 225 Quadratmeter Wohnfläche, die Extravaganz und Exklusivität ausstrahlt. Begonnen beim Koch-Essbereich, der das Thema Landhausstil neu interpretiert und vollendet mit einer einzigartigen Terrasse, die der Architektur des 21. Jahr-

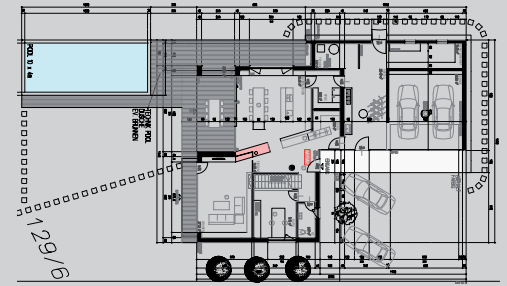
hunderts entspricht. Geschützt vor neugierigen Blicken, öffnet sich die Terrasse mit Swimmingpool und Brunnen an gezielt gewählten Stellen ihrer malerischen Umgebung hin. Angrenzend an die raumhohe Glasfassade wartet eine großzügige hölzerne Austrittsfläche auf, die im Sommer zum zweiten Wohnzimmer wird und den Innenraum gleichzeitig optisch erweitert. Der blau schimmernde Pool scheint von hier aus mit einem Sprung erreichbar und sorgt an sonnenreichen Tagen für eine angenehme Abkühlung. Darüber hinaus bietet die überdachte Lounge Schutz vor der Sonne und lädt zu gemütlichen Stunden inmitten der eindrucksvollen Gartenlandschaft ein. An kühleren Tagen wird aber auch der

Wohn-Essbereich zu einer heimeligen und liebevollen Atmosphäre. Der Kamin sorgt für eine wohlige Stimmung, der Boden, bestehend aus Landhaus-Eiche im Barockstil taucht die Räumlichkeiten in eine Symphonie für Geist und Sinne und sucht in Zusammenhang mit dem offenen Wohnzimmer seines Gleichen.

Im oberen Stockwerk sticht der Bezug zur Heimat und der Respekt gegenüber naturbelassenen Materialien hervor – vom Balkon, aus heimischer Weißtanne gefertigt über den dunklen Parkettboden, bin hin zu den hölzernen Elementen im Badezimmer. Wie zu einer Zeit, als Könige in ihren Schlössern hohes Ansehen genossen, darf man sich in den Bädern des Einfamilienhauses gleichzeitig märchenhaft geborgen fühlen. →



## INFOS ZUM PROJEKT



### Planung:

Hagspiel Jürgen Arch.  
Hof 29 • A-6951 Lingenau  
Tel. +435513 / 300 50  
www.j-h.at

### Baubeginn:

Herbst 2012

### Fertigstellung:

Sommer 2013

### Wohnfläche:

225 qm

### Grundstücksfläche:

1.346 qm

### Bauweise:

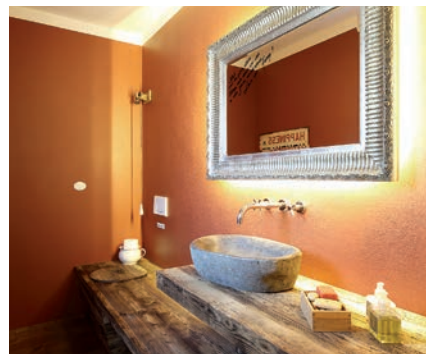
Massivbau

### Materialien Innen:

Decken/Wände: verputzt weiß  
Boden: Landhausdiele-Eiche barock gebürstet

Romantik trifft auf Trend scheint hier das Motto zu sein, alles wirkt stimmig und einladend. Auch die Sauna ist eine echte Besonderheit. Sie steht für Entspannung und Wellness pur – alle Sorgen, jeglicher Stress fallen hier ab, kein Nachdenken, kein Grübeln – nur genießen.

Vom ersten Spatenstich bis zu seiner Vollendung, in jedem Zentimeter, in jeder Ecke wird deutlich, dass dieses Bauprojekt mehr als nur ein Haus ist. Erst auf den zweiten Blick erkennt man die Seltenheit und Individualität dieses Objekts. Wer sich nicht von seiner schlichten Fassade täuschen lässt und einen detaillierteren Blick hinein wagt, wird erkennen, dass historische und heimische Elemente der Moderne keinen Abbruch tun, im Gegenteil, sie schaffen ein extravagantes Wohlfühlambiente mit Wow-Faktor. 🏠



## DER ARCHITEKT



Architektur Jürgen Hagspiel wurde 1998 von Baumeister Jürgen Hagspiel in Lingenau gegründet, das gleichnamige Planungsbüro bietet heute in Österreich, Süddeutschland sowie in der deutschsprachigen Schweiz einen umfangreichen Leistungskatalog für die Sektoren Wohn-, Gewerbe- und öffentliche Bauten an. Dazu gehören Entwurfsplanung und Design ebenso wie Bauleitung, Ausführungsplanung und Kostenmanagement.

### Ausgeführte Arbeiten

### Firma

### Adresse

#### Maler

Malerarbeiten im Innen- und Aussenbereich, Ofenbeschichtung mit spezieller Putztechnik



#### Fetz Malerei GmbH

Bühel 521 Tel. +43 5579 / 43 19  
A-6861 Alberschwende www.fetzcolor.at  
michael@fetzcolor.at

#### Tischlerei

Fertigung und Montage der Inneneinrichtung, Küche, Wohnzimmer, Eingangsbereich sowie Türen



#### Tischlerei Wolfgang Meusburger

Platten 137 Tel. +43 5514 / 31 42  
A-6870 Reuthe www.tischlerei-meusburger.at

#### Elektrotechnik

Planung und Ausführung der elektrischen Audio- und Video-Türsprechanlage



#### Peter Schelling

Dammstraße 3 Tel. +43 5572 / 5 84 54  
A-6858 Schwarzach

#### Sonnenschutz

Ausführung des Sonnenschutzes, Senkrechtmarkisen, Raffstoren sowie Insektenschutz

**IMMLER – SONNENSCHUTZ**  
6866 Andelsbuch – immler.manfred@aon.at



#### Immler Manfred e.U.

Wirth 52 Tel. +43 5512 / 48 69  
A-6866 Andelsbuch Fax +43 5512 / 48 69 - 4  
immler.manfred@aon.at www.immler-sonnenschutz.com