

Hausblick Richtung Nussbaum

In Nüziders besticht seit kurzem ein Eigenheim im Ensemble mit einem 60 Jahre alten Nussbaum. Das neue Haus in Lärchenholz erreicht zwar nicht die Kronenhöhe des beeindruckenden Baumes, es punktet aber mit innerer Größe. Umgesetzt wurde der natürliche Wohn(t)raum vom Harder Hausbau- und Innenausbaupezialist Alpina Bau.





Das Einfamilienhaus besteht aus zwei Wohnebenen in Holzbauweise samt einer Lärchenfassade.

Das sonnige, in leichter Hanglage und Familienbesitz befindliche Grundstück, sollte neu bebaut werden. „Mein Elternhaus stand an diesem Platz“, erläutert der Bauherr, „Ende 2010 haben wir es abgerissen und dann mit dem Bau des dreigeschossigen neuen Einfamilienhauses begonnen. Bereits im August 2011 war es bezugsfertig!“ Der mächtige, alte Nussbaum im Garten macht aus dem zur Gänze in Lärche gehüllten Neubau ein Ensemble aus Holz in lebendiger und perfekt verarbeiteter Form. „Uns hat das Baumaterial Holz immer schon sehr angesprochen“, sagt die Bauherrin, „wir fühlten uns in Holzhäusern einfach am wohlsten. Diese Behaglichkeit und Wärme wollten wir unbedingt auch für unser Haus“. Auf

der Dornbirner Messe lernten sie Alpina Bau-Chef Josef Fessler und sein Holzbau-Team kennen: „Wir haben dann verschiedene Projekte von ihm besichtigt und unsere Wünsche seinen Spezialisten vorgetragen. Der Plan vom mit Alpina kooperierenden Architekturbüro Hagspiel entsprach dann ganz unseren Vorstellungen“.

LÄRCH, AHORN UND AKAZIE

Auf das in Stahlbeton ausgeführte Untergeschoss wurde eine maßgeschneiderte zwei Wohnebenen umfassende Holzständerkonstruktion in technisch modernster Holzbauweise aufgesetzt. Dabei kommt die langjährige Erfahrung der Profis von Alpina



Von Alpina gefertigte Garderobe mit Terrazzo-Estrich von Fischer in Hard.



Die Küche hat eine Inselbar und eine Arbeitsplatte aus Nero Assoluto. Sie wurde vom Wohnstudio Wachter gefertigt.

Bau zum Tragen, die die Erwartungen als Generalunternehmer zur höchsten Zufriedenheit der Bauherren erfüllten: „Mit diesem Team haben wir eine wirklich gute Wahl getroffen. Gute Zusammenarbeit war uns enorm wichtig und es klappte von Anfang an bestens. Ihre Lösungskompetenz, Flexibilität, Termintreue, Kostentransparenz und natürlich das gute Preis-Leistungsverhältnis überzeugte. Jetzt sind wir über ein halbes Jahr in unserem praktischen, natürlichen und alltagstauglichen Traumhaus und fühlen uns in jedem 'Winkel' sehr wohl“. Vom Alpina Innenausbau-Team stammen auch die formschönen Möbel von den Garderoben bis ins Schlafzimmer. Außen dominiert Lärche, innen Akazie (Vollholzparkett) und Ahorn

(Türen). Die Küche samt Inselbar und einer schwarzen Nero Assoluto-Arbeitsplatte (Küchen- Wohnstudio Stefan Wachter, Bürs) strahlt in Hochglanz-Magnolie unter der hellen Holzdecke.

REGIONAL & ÖKOLOGISCH

Holz aus der Region als vorherrschendes Baumaterial bezeugt die ökologische Einstellung, die auch am raffinierten Energiekonzept abzulesen ist. Erdwärme, Solar und Photovoltaik greifen Ressourcen schonend ineinander und auch der alte Nussbaum trägt sein Scherflein dazu bei: Im Sommer dient er als natürlicher Schattenspender. „Der Baum vermittelt uns die ▶



WIR SCHAFFEN LEBENSÄRÄUME

Almteufelweg 7, 6706 Bürs
T. 05552 69802
office@wachter-wohnen.at
www.wachter-wohnen.at

WACHTER

INSPIRATION HOLZ

- HOLZFUSSBÖDEN · PARKETT · STIEGEN
- SCHLEIFEN · VERSIEGELN · ÖLEN
- HOLZTERRASSEN
- BODENBELÄGE

FASZINATION STEIN

- TERRAZZO
- ESTRICHE ALLER ART
- DESIGN · ESTRICHE
- INDUSTRIEBÖDEN · BESCHICHTUNGEN



Meisterbetrieb für Fußbodentechnik

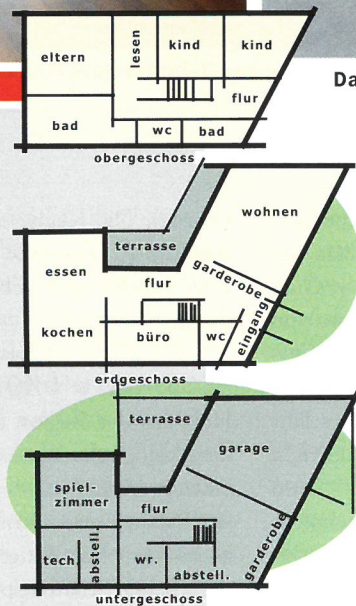
Binsfeld 23 6971 Hard Austria
Tel +43 (0) 699 / 180 14 162
Fax +43 (0) 5574 / 66 441
info@fischer-boeden.com
www.fischer-boeden.com



Bestechend schöner Vollholzparkettboden in Akazie von Fischer/Hard.



Das flach gedeckte Haus birgt ein ausgeklügeltes Raumprogramm und punktet mit natürlichem Wohnklima.



wechselnden Jahreszeiten intensiv und vor allem im Herbst werfen die Blätter ihr Schattenspiel bis in den Wohnbereich“, lächelt die Bauherrin, „das Fenster vom Spielzimmer der Kinder rahmt den Nussbaum, wie ein perfekt gemaltes Bild“. Die beiden Wohnebenen aus Holz werden von der Garage aus und über den Eingang im Erdgeschoss erschlossen. Der offene Ess-/Kochbereich ist nach Süden hin zum Nussbaum mit raumhohen Verglasungen ausgestattet und hat ebenso wie das Wohnzimmer einen Terrassenanteil.

NATÜRLICHE BESCHATTUNG

Das Obergeschoss kragt vor und bildet so eine natürliche Beschattung für die Terrasse. Im Gang, der zu den Kinderzimmern, den Bädern und dem Elternbereich führt, sorgt eine Lichtkuppel im Flachdach für taghelle Beleuchtung. Das Bad mit Parkettboden und Max-Platten im Nassbereich wirkt elegant in seiner Reduktion auf wenige Materialien und Farben. „Unser Badkonzept der glatten Oberflächen ist genauso wie das Haus einfach, praktisch, pflegeleicht und schön“, erklären die Bauherren, die in ihrem neuen Domizil täglich spüren, welche positive Auswirkungen nachhaltige Wohnqualität in Holz hat. ■

infobox

Baubeginn: November 2010
Fertigstellung: August 2011
Wohnfläche: 198 qm
Grundstücksgröße: 956 qm
Bauweise: Niedrigenergiehaus, Stahlbeton (UG), Holzbauweise
Fassade: hinterlüftete Rhombusschalung in heimischer Lärche
Dach: Flachdach, Lichtkuppel im OG-Gang
Raumhöhe: 2,40 – 2,50 m
Decken- & Wandoberfläche: Rigips, Santorin Naturdispersion, im Wohnzimmer und Elternschlafzimmer Leimbauplatten mit Lehmputz, im EG, Küche und Gang Holzdecke in Weißtanne (verbessert die Akustik)
Fußboden: Vollholzparkett Akazie gedämpft und geölt, UG geschliffener Estrich und Parkett
Energiekonzept: Wärmepumpe mit Erdsonde, Fußbodenheizung, Komfortlüftung mit Feuchtigkeitsrückgewinnung, Solar für Warmwasser, Photovoltaik
Möblierung in Ahorn: Türen, Garderoben, Wohnzimmer, Eltern- und Kinderbad, Bad, Spielzimmer von Alpina Bau
Haustechnik: Zentrale Staubsaugeranlage von Disan, www.disan.at
Planung, Entwurf, Baueingabe u. Bauleitung: Architekturbüro Jürgen Hagspiel, Lingenau
Generalunternehmer: Alpina Bau & Holzelemente GmbH, Erlachstraße 2, 6971 Hard, Tel. 05574/73595, info@alpinahaus.at, www.alpinahaus.at
Fotos: studio 22, Marcel Hagen, Lustenau, www.studio22.at

Wohnen können Sie überall, zuhause sind Sie hier.

Unsere Häuser haben ein starkes Fundament aus Erfahrung, werden mit Verlässlichkeit gebaut und bringen jedes Budget ganz fix unter Dach und Fach. Ökologisches Bauen sowie das Passivhaus aus Zimmermeisterhand sind unser Spezialgebiet. Wir realisieren Hausräume und sind auch in Sachen Sanierung und Umbau der richtige Partner. Vertrauen Sie uns - Bauen Sie mit ALPINA.



Ein Passivhaus ist wohnen mit Zukunft



Für jedes Budget das passende Traumhaus



Die sichere Wertanlage – durch Umbau und Sanierung

