

Waldsiedlung



Grillplatz

Üllplatz

Zufahrt

Parkplatz

Multifunktionshaus

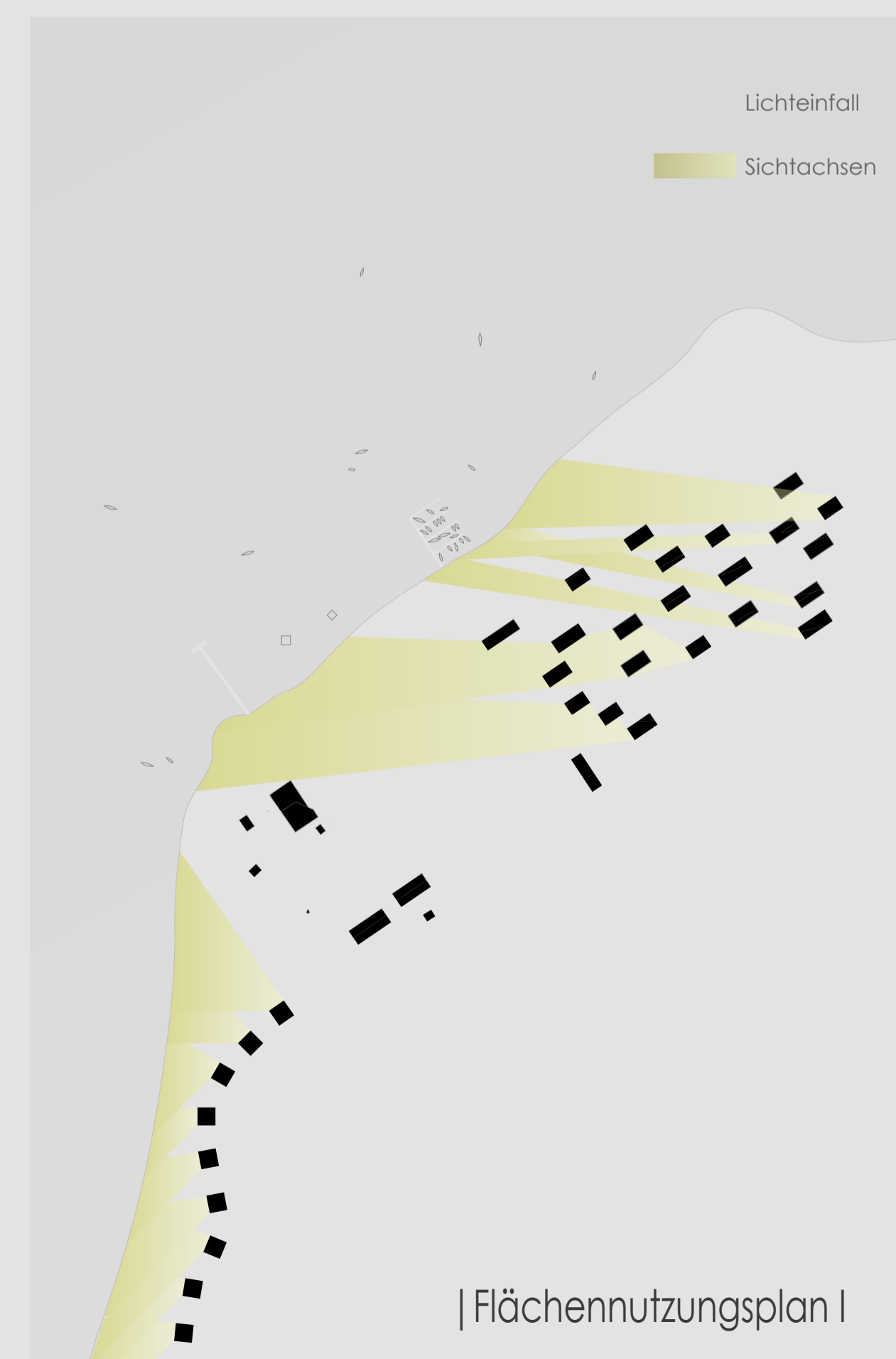
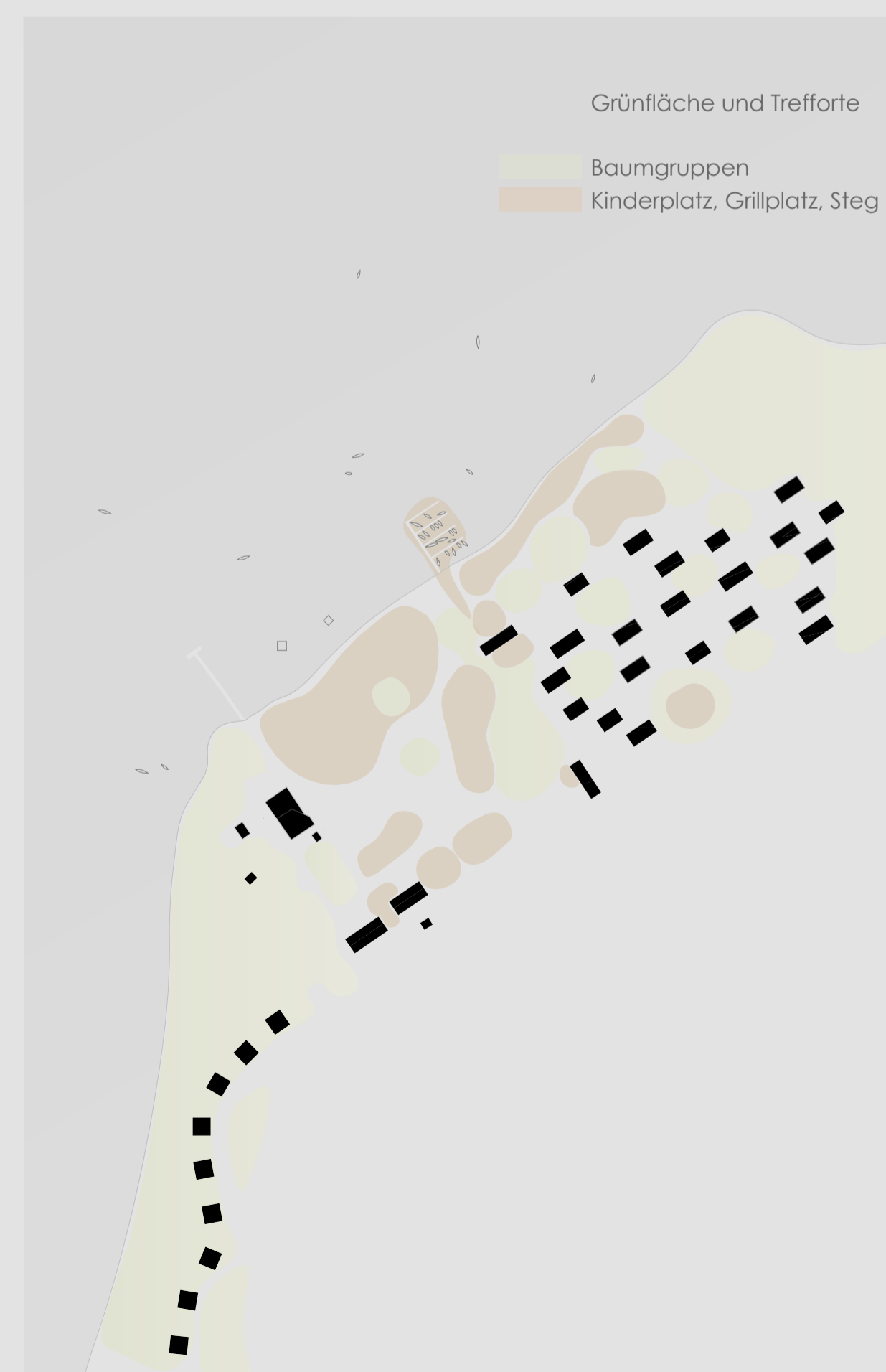
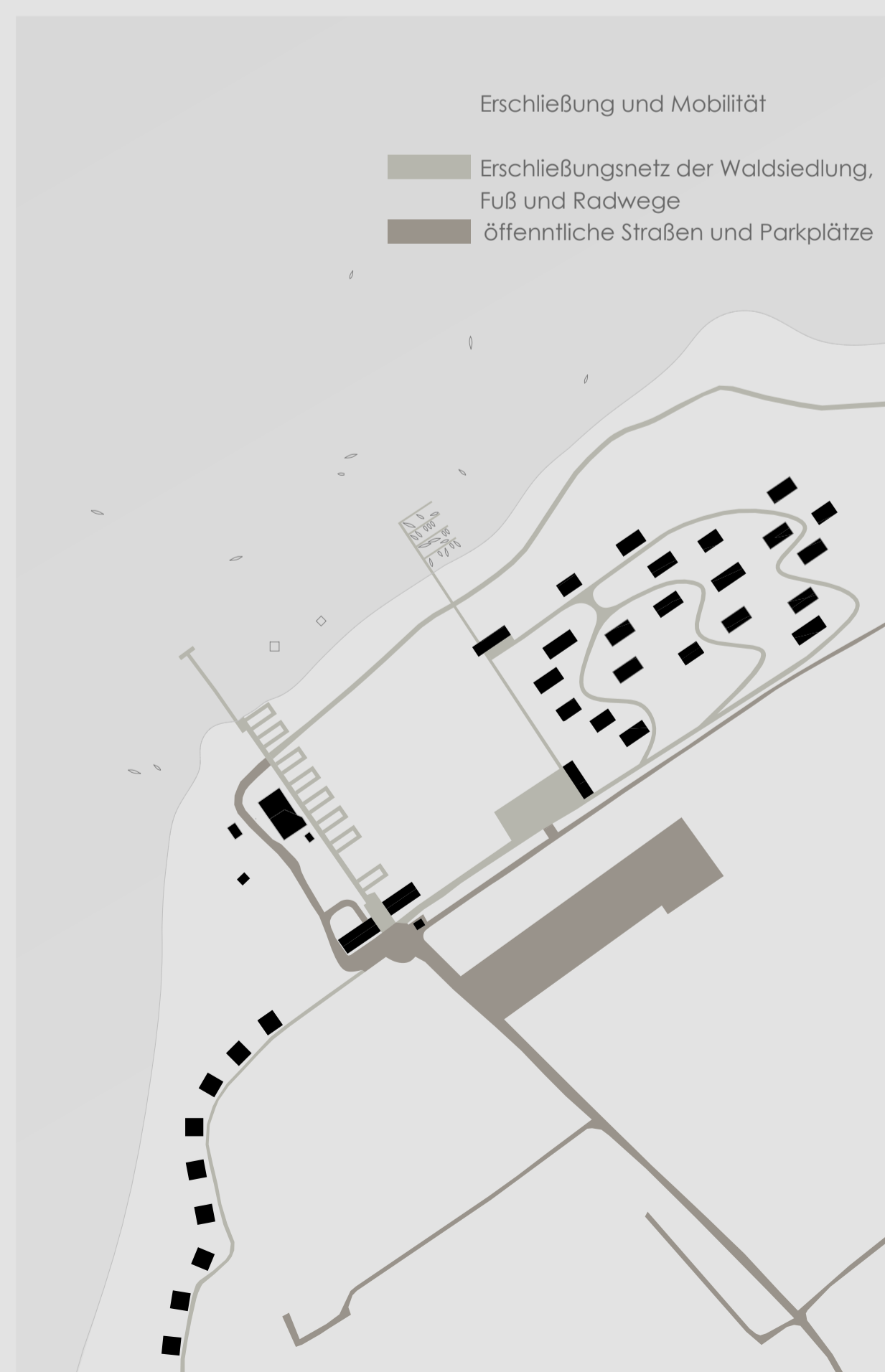
Weg

Bootshaus

Kinderspielplatz

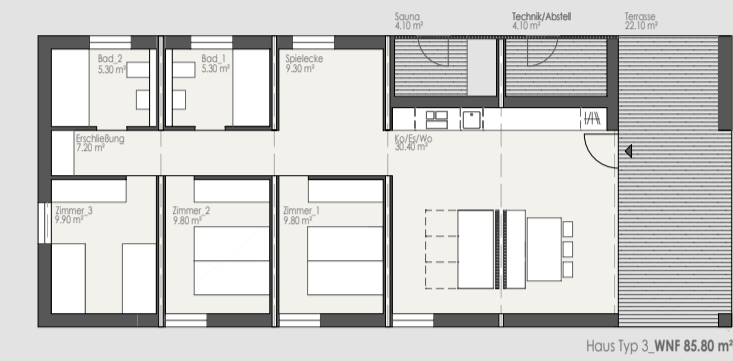
Bootssteg

Strand



Grundrisse Ferienhäuser | M 1: 200 |

Schnitte Ferienhäuser | M 1: 200 |



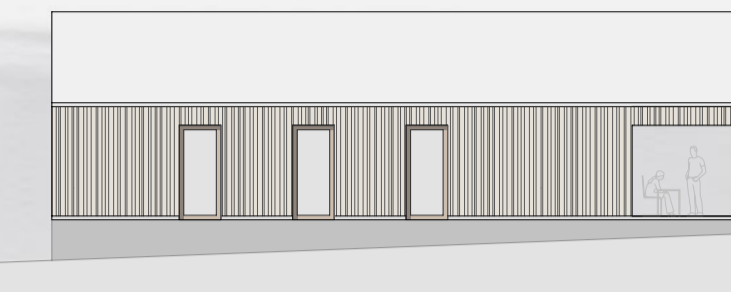
TYP III GRUNDRISS EG M 1:200



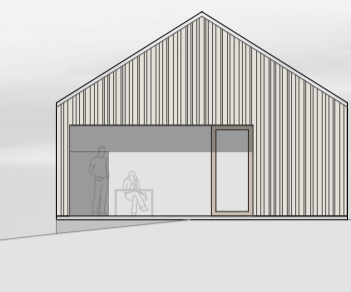
SCHNITT QUER M 1:200



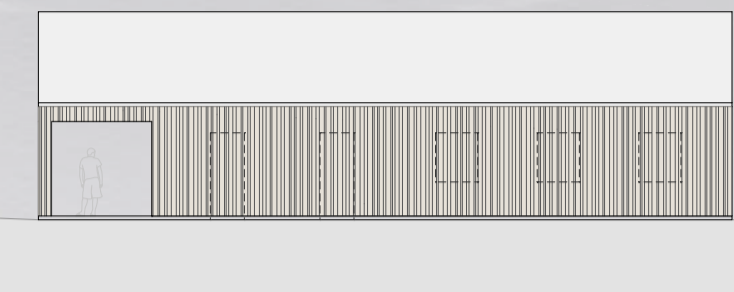
ANSICHT NORDOST M 1:200



ANSICHT NORDWEST M 1:200



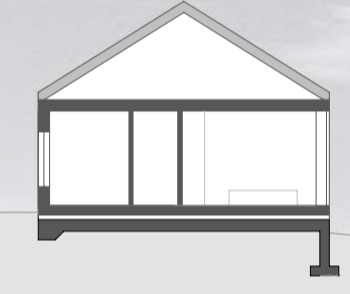
ANSICHT SÜDWEST M 1:200



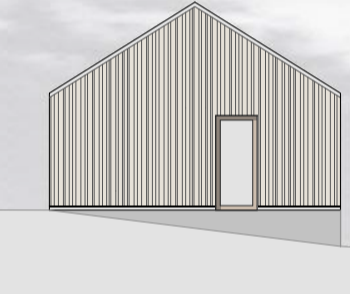
ANSICHT SÜDOST M 1:200



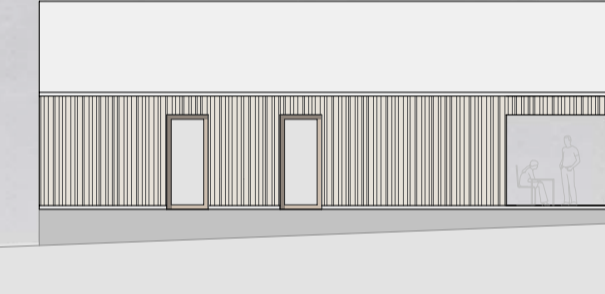
TYP II GRUNDRISS EG M 1:200



SCHNITT QUER M 1:200



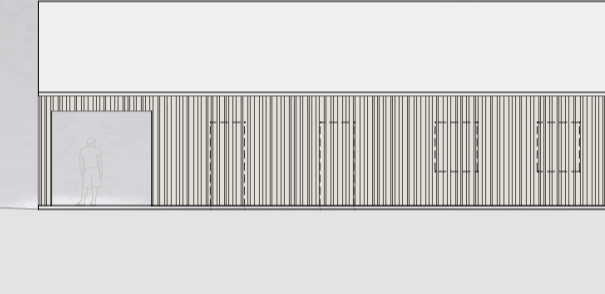
ANSICHT NORDOST M 1:200



ANSICHT NORDWEST M 1:200



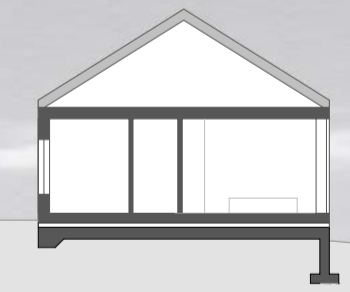
ANSICHT SÜDWEST M 1:200



ANSICHT SÜDOST M 1:200



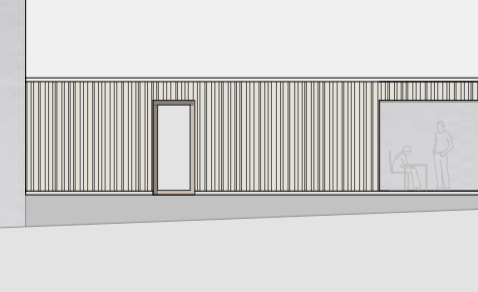
TYP I GRUNDRISS EG M 1:200



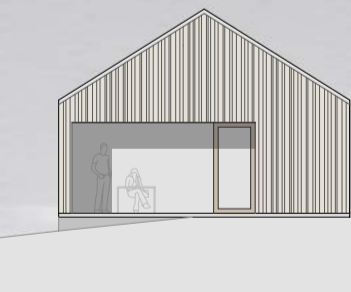
SCHNITT QUER M 1:200



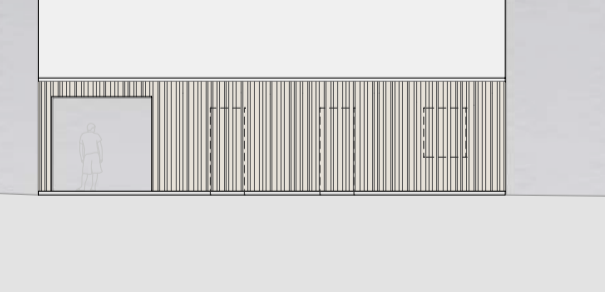
ANSICHT NORDOST M 1:200



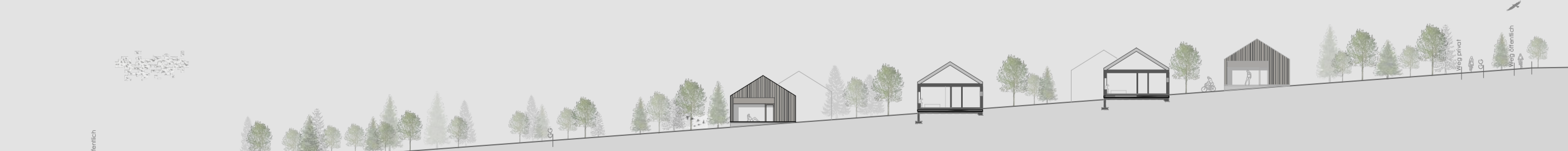
ANSICHT NORDWEST M 1:200



ANSICHT SÜDWEST M 1:200

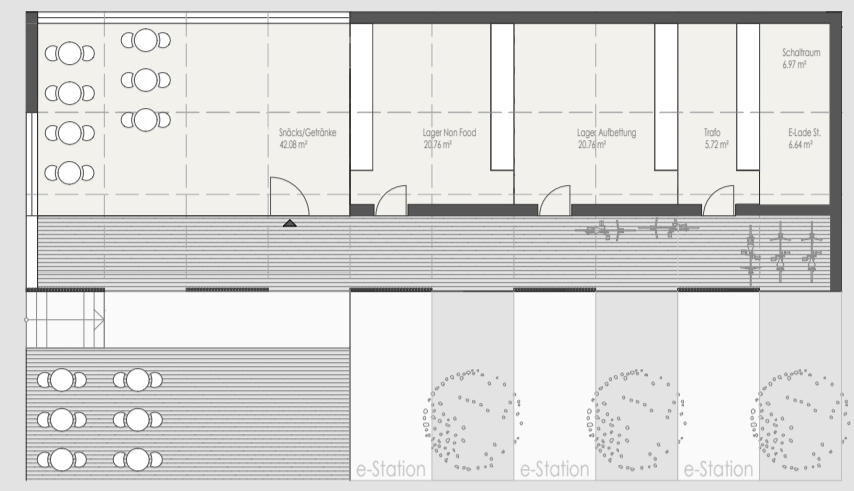


ANSICHT SÜDOST M 1:200

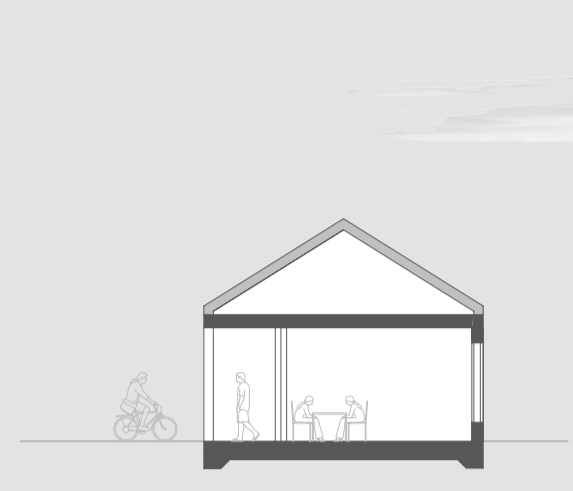


Grundrisse Multi+Bootshaus | M 1: 200 |

Schnitte Multi+Bootshaus | M 1: 200 |



MULTIFUNKTIONSGEBÄUDE EG M 1:200



SCHNITT QUER M 1:200



ANSICHT NORDOST M 1:200



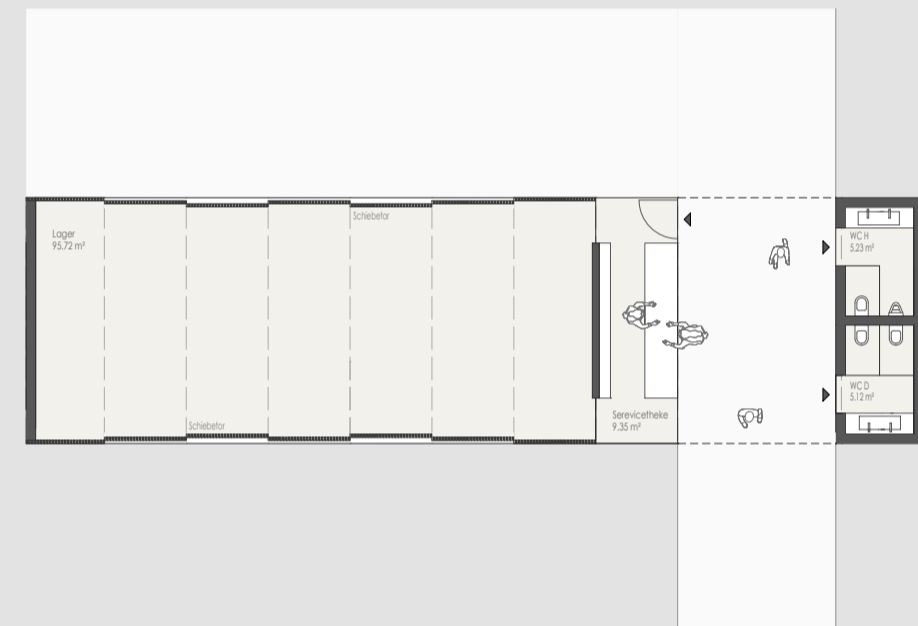
ANSICHT NORDWEST M 1:200



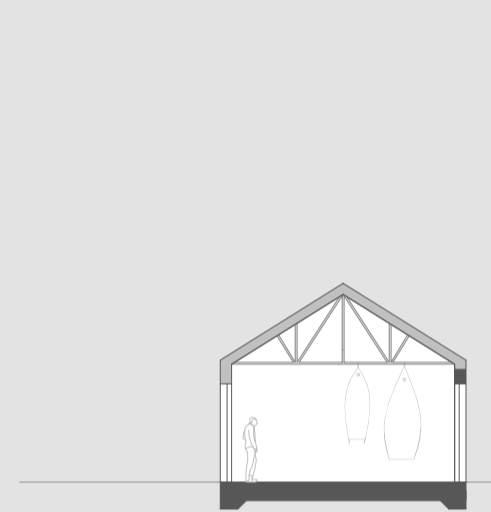
ANSICHT SÜDWEST M 1:200



ANSICHT SÜDOST M 1:200



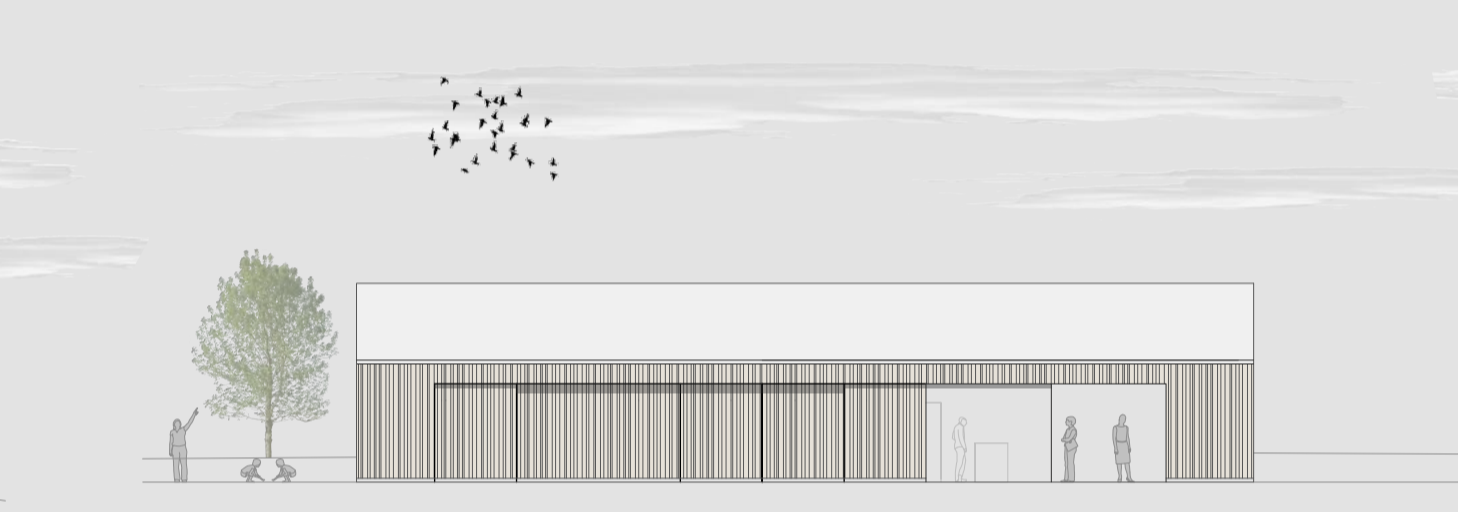
BOOTSHAUS GRUNDRISS EG M 1:200



SCHNITT QUER M 1:200



ANSICHT NORDOST M 1:200



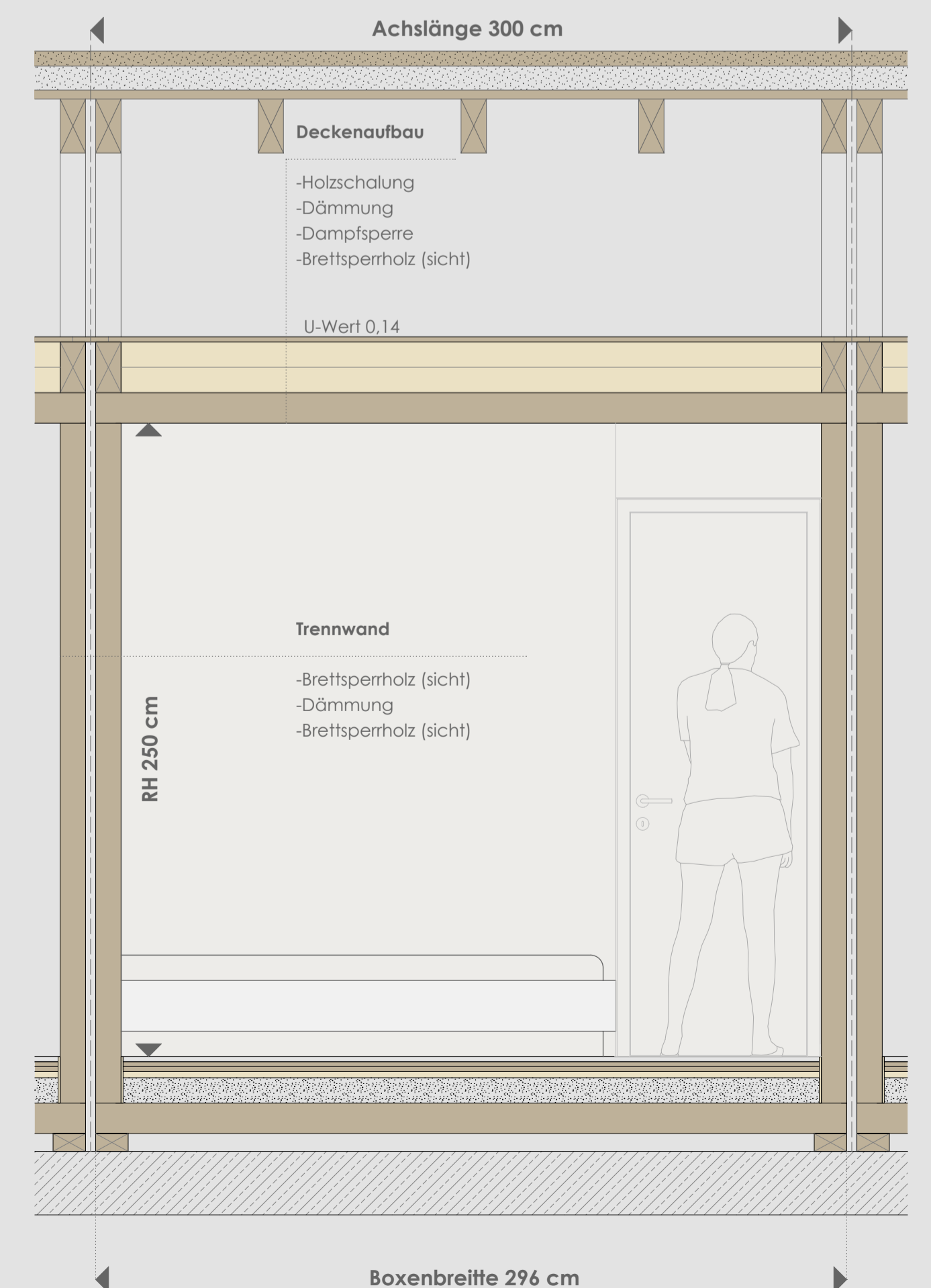
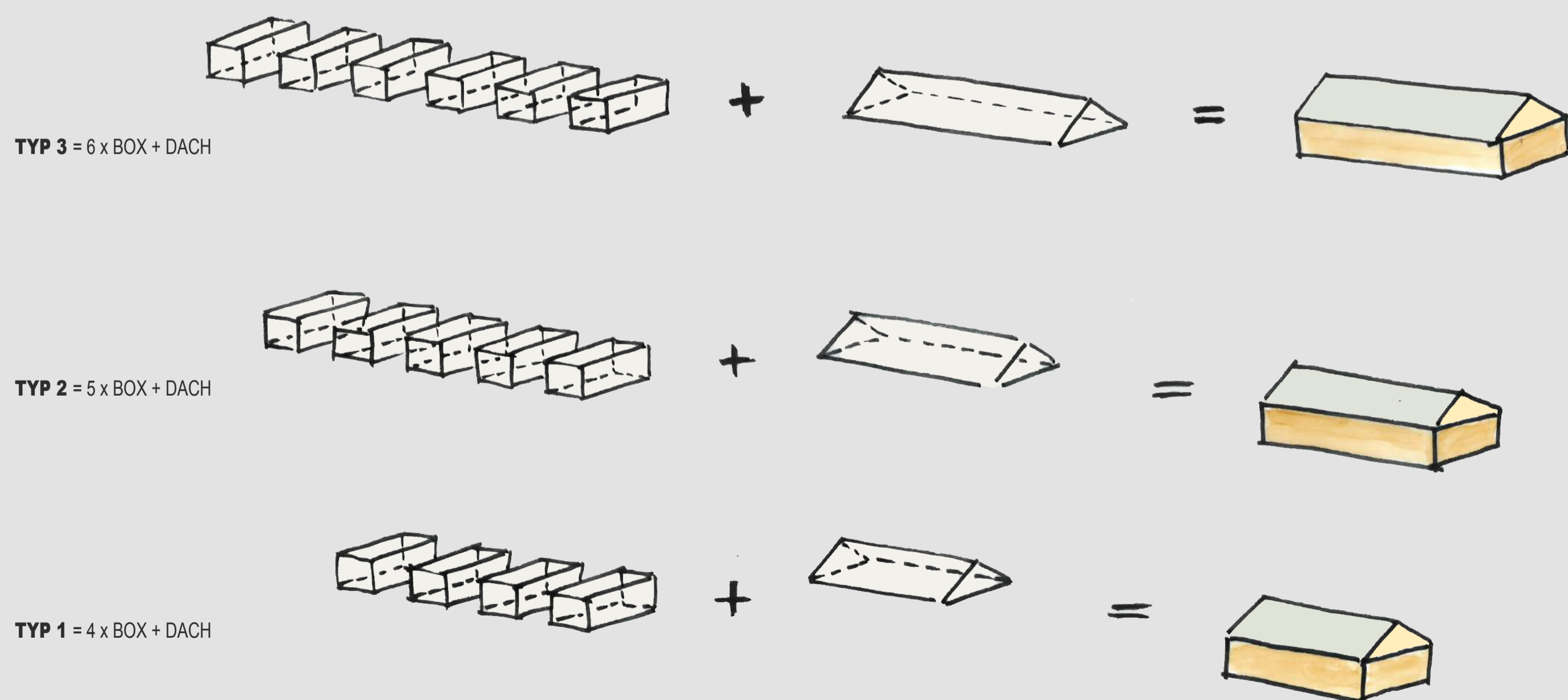
ANSICHT NORDWEST M 1:200



ANSICHT SÜDWEST M 1:200



ANSICHT SÜDOST M 1:200





LAGE

Das **Seehaus Resort** in Zeulenroda ist landschaftlich sehr reizvoll und Nahstelle von **Uferotopographie** und See.

Als neues Highlight ist eine nachhaltige **Waldsiedlung** mit **21 Ferienhäusern**, einem Multifunktionsgebäude und einem Bootshaus geplant.

Die Anordnung der **Ferienhäuser** ist in bestmöglicher **Ausrichtung** geschehen, es soll zwischen den Häusern genügend Platz erzeugt werden, somit bekommen alle Häuser genügend Sonne und einen bestmögliche **Aussicht Richtung See**.

Das **Multifunktionsgebäude** und das **Bootshaus** stehen im Widerspruch zu dem bestehenden Gebäuden des Strandbads und bilden mit den Ferienhäusern eine in sich geschlossene Siedlung.

Das Multifunktionshaus steht so zum **Parkplatz** das es sich als **Empfangssituation** Ausweist und dem Besucher eine leichte **Orientierung** bietet.

Über die Terrasse des Multifunktionshauses werden die Besucher über einen Weg der gerade unter zum See führt, mitten durch das Bootshaus geleitet, diese einfache **Wegführung** lässt es auch nicht Besuchern der Siedlung zu den Bootsverleih zu nutzen, ohne dabei die Ruhe des Dorfes zu stören. Auch ein neuer **Steg** soll dem Bootshaus als Anlegeplatz dienen.

Die **Erschließung** der Ferienhäuser erfolgt über ein **Wegenetz**, der Hauptweg der sich parallel zum öffentlichen Wanderweg befindet, erschließt drei weitere Wege die sich mäandrierend über das Gelände bis hinunter zum See ziehen.

Eine weiteres Merkmal das der Waldsiedlung seinen Namen gibt sind die **Baumgruppen**, die die Gebäude einschließen, jedoch aber durch die Anordnung hinter den Häusern eine ausreichende **Belichtung** gewährleisten.

Die Baumgruppen erzeugen eine gewisse **Intimität** der einzelnen Ferienhäuser und verdeutlichen das Bild wohnen im Wald.

Das Aufbrechen der vorderen Bestandsbewaldung ermöglicht den Ferienhäusern **Sichtachsen zum See**, auch kann dadurch der vordere Bereich als Privatstrand genutzt werden, um eine Verbindung zwischen der Waldsiedlung und dem See zu verdeutlichen.

GEBÄUDE

Die Apartments sind zum See bzw. nach Nordwesten ausgerichtet. Jede Einheit verfügt über **Terrasse, Sauna** oder einem **Abstellraum**.

Das Ferienhaus ist in **Modulbauweise** gedacht, der einen großzügigen **Wohnraum mit verschiedenen Nutzungen** ermöglicht.

Das erste Modul beinhaltet ein **Schlafzimmer** und ein **Bad**, das zweite Modul beinhaltet die **Küche**, das **Wohn- bzw. Gästezimmer** mit kaltem Außenraum, das dritte Modul den Aufenthaltsbereich und eine Fortführung der Küche und einer **Garderobe**.

Der kalte Außenbereich kann verschieden genutzt werden, z.B. kann dort eine Infrarotkabine eine Sauna, ein Abstellraum oder Technikraum entstehen.

Das Erscheinungsbild der Ferienhäuser ist einheitlich und schlicht gehalten.

Ein **vertikaler Holzschirm** im Material der Ortsansässigen Fichte, soll den Häusern eine Gemütlichkeit und Verbundenheit zum Ort geben.

Naturbelassene Holzwände und Decke im Innenbereich verleihen dem Haus einen hellen und freundlichen Charakter.

Dem speziellen Gefühl von Wohnen am See wird durch eine typenartige Architektur, ein ensembleartigen, eigenständigen Charakter gegeben.

Über die **Form des Baukörpers** ergeben sich vielfältige Außenräume, wie der gedeckte Sitzplatz zum See vor dem Wohnraum. Weiteres unterstreichen die großen Fensterflächen die moderne Architektur.

Die Waldsiedlung mit seiner gelungenen Architektur und einem überzeugenden Gesamtkonzept, könnte der neue **touristischen Hotspots** am Zeulenroda See sein. Das Resort bietet eine perfekte Infrastruktur und unberührte Natur.

ERSCHLIEßUNG / AUBENANLAGEN

Die Zufahrt zum neu angelegten Parkplatz erfolgt über eine Privatstraße die nur Gäste des Resorts nutzen. Gegenüber des Parkplatzes befindet sich die **Müllstation** die von dort aus leicht gewartet werden kann.

Zu weiteren Außenanlagen gehören noch **Grillplatz**, der inmitten des oben rechteckig angeordneten Baumbestands liegt, ein **Kinderspielplatz** zwischen See und Resort, eine **neuer Steg** und nach Bedarf ein **privater Strand**.

KONSTRUKTION MODULE

Die Gebäude sind in **Modulbauweise** gedacht und können zum größten Teil **vorproduziert** werden, dies ermöglicht eine **schnelle Aufrichtung vor Ort**.

Die Holzboxen werden in **Systembauweise** gefertigt und per LKW geliefert.

Das Dach der Module ist ein **Kaltdach**, welches begrünt wird.

Folgende **Typen** sind am Westufer direkt am Wasser zu erwerben:

Typ 1 mit einer WNF I von ca. 47 m²

Typ 2 mit einer WNF I von ca. 65 m²

Typ 3 mit einer WNF I von ca. 86 m²

IDEEWETTBEWERB BEREICH II

Der **Ideenwettbewerb** trägt den Namen **Baumhaus**.

Eine Symbiose zur Waldsiedlung soll entstehen.

Die Idee ist es **Häuser auf Stützen** zu stellen und über den bestehenden Weg zu erschließen.

Da die Topografie an dieser Stelle sehr steil ist, ist das sogenannte Baumhaus eine ideale Lösung.

Die Stützen ermöglichen es der schwierigen Topografie zu entgehen, und fügen sich somit sanft in die gewachsene Natur ein.

